

ICTPS

International Course-Training
for Plastic Surgeons

САНКТ-ПЕТЕРБУРГ

2-5 ИЮНЯ 2016

ОПЫТ ОТ МИРОВЫХ ЭКСПЕРТОВ –
ВЫБОР ПРОФЕССИОНАЛОВ!

VI МЕЖДУНАРОДНЫЙ КУРС-ТРЕНИНГ ДЛЯ ПЛАСТИЧЕСКИХ И РЕКОНСТРУКТИВНЫХ ХИРУРГОВ



ГЕНЕРАЛЬНЫЙ СПОНСОР



СПОНСОРЫ



НАУЧНЫЕ ПАРТНЕРЫ



ОРГАНИЗАТОР «БИО Концепт»



PAL[®]

Power-Assisted Liposuction

ПЕРЕДОВЫЕ ТЕХНОЛОГИИ
в моделировании лица и тела

PAL LipoSculptor – система вибрационной липосакции

Области применения **PAL LipoSculptor**

- Локальные отложения подкожного жира в области лица и тела
- Липомы различного происхождения
- Лимфедема



MICROAIRE[®]
aesthetics

- Единственный в мире липосактор вибрационного действия (снижает объем физических усилий врача)
- Работа в режиме инфльтрации и аспирации
- Максимальное количество жизнеспособных жировых клеток, пригодных для липофилинга
- Идеален в работе с фиброзными тканями
- Снижение времени на процедуру
- 4 канюли в комплекте
- Адаптер **Luer-Lock** позволяет использовать канюли системы PAL различных производителей
- Манипулятор и кабель пригодны для стерилизации
- Контроль скорости на манипуляторе и консоли

ДО & ПОСЛЕ



PAL LipoSculptor

ПРОШЕЛ КЛИНИЧЕСКИЕ ИСПЫТАНИЯ

В ФГБУ «РОНЦ им. Н.Н. Блохина» Минздрава России

Одобен специалистами

Регистрационное удостоверение на медицинское изделие РЗН 2016/3796 от 29.03.2016

 **CLOVERMED**
Комплексные решения для пластической хирургии

Официальный дистрибьютор в России ООО «Кловермед»: 121099, г. Москва, ул. Новый Арбат, д. 34, стр. 1
+7 (495) 787-17-72, +8 (800) 770-03-03, www.clovermed.ru

ICTPS

International Course-Training
for Plastic Surgeons



САНКТ-ПЕТЕРБУРГ
2–5 ИЮНЯ 2016 ГОДА

Конгресс-отель
«Прибалтийская» Park Inn,
ул. Кораблестроителей, 14

VI МЕЖДУНАРОДНЫЙ КУРС-ТРЕНИНГ ДЛЯ ПЛАСТИЧЕСКИХ И РЕКОНСТРУКТИВНЫХ ХИРУРГОВ

VIth INTERNATIONAL TRAINING COURSE FOR PLASTIC AND RECONSTRUCTIVE SURGEONS



ГЕНЕРАЛЬНЫЙ СПОНСОР



СПОНСОРЫ



НАУЧНЫЕ ПАРТНЕРЫ



ОРГАНИЗАТОР «БИО Концепт»



РЕКОНСТРУКЦИЯ МОЛОЧНОЙ ЖЕЛЕЗЫ

Имплантат-экспандер системы Бекер – единственный выбор для одномоментной и отсроченной реконструкции молочной железы. Все преимущества экспандера и имплантата в одном протезе.



Siltext® Contour Profile® Becker 35
Cohesive II



Siltext® Round Becker 25
Cohesive I



Siltext® Round Becker 50
Cohesive I

До операции



Протез Бекер
установлен



Наполнение
протеза
физиологическим
раствором



Рекомендуемый
объем
достигнут



**Заказ видеофильмов по телефону
(495) 787-17-72**



Уважаемые коллеги, дорогие друзья!



Уважаемые коллеги!



Дорогие друзья!

Приближается время начала работы очередного – уже шестого Санкт-Петербургского Курса для пластических хирургов. Время показало, что, несмотря на возникновение и развитие новых интересных образовательных проектов в эстетической пластической хирургии, формат, уже ставший традиционным, не устаревает: он дает возможность получить новые теоретические знания, а также ответы на непростые сугубо практические вопросы. Тем не менее, в этот раз мы решили несколько отойти от традиций, добавив день «сольных» мастер-классов, которые вы сможете посетить до начала основных научных сессий второго июня. Если наша инициатива окажется успешной, мы будем устраивать такие мастер-классы и в дальнейшем, привлекая лучших зарубежных и отечественных специалистов.

Обращаю ваше внимание и на ещё одно очень важное мероприятие в день начала работы 2 июня: круглый стол «Перспективы развития специальности «Пластическая хирургия» в современных условиях», который проводит Главный внештатный специалист пластический хирург Департамента здравоохранения г. Москвы Н.Е. Мантурова. Надеюсь, вы сможете реализовать свой шанс задать вопросы, касающиеся нашей с вами специальности и получить ответ «из первых рук».

Иностранные и отечественные лекторы, которые будут работать для вас, не нуждаются в представлении. «Пополнение», надеюсь, вы оцените сами и выскажите своё мнение.

Словом, работа ждёт!
До встречи!

Ирина Эдуардовна Хрусталёва

Д.м.н., пластический хирург, заведующая кафедрой пластической хирургии факультета последипломного образования СПбГМУ им. И.П. Павлова

Я рада приветствовать всех участников VI Международного обучающего курс-тренинга для пластических и реконструктивных хирургов.

История пластической хирургии насчитывает столетия. Последние десятилетия характеризуются особенно стремительным развитием пластической хирургии и ростом интереса к данному направлению медицины.

На сегодняшний день, отечественной эстетической медицине удалось достичь мирового уровня качества и профессионализма, совершенствуются технологии. Вместе с тем, функции пластической хирургии выходят далеко за рамки решения чисто эстетических задач. В связи с повышением техногенности современной жизни, всё большее количество пациентов после травм, ожогов, онкологических операций нуждаются в доступной и качественной помощи пластического хирурга в области реконструктивной медицины. Пластическая хирургия решает не только эстетические вопросы, но и повышает социальный уровень жизни пациента.

Сегодня, мы ведем планомерную работу по интеграции всей сферы эстетической и реконструктивной коррекции внешности в существующее правовое поле и практическое здравоохранение. Мы добились практически всех необходимых решений для наведения порядка в образовании, сертификации и достижения звания пластического хирурга. Но для развития пластической хирургии одних усилий со стороны государства недостаточно. Необходимо, чтобы ученые и практикующие специалисты активно включились в процесс формирования и реализации государственной политики в области пластической хирургии и взяли на себя ответственность за определения приоритетов.

Задачи пластических хирургов так сложны и многогранны, что пытаться решить их в рамках одной профессии невозможно. Уверена, что совместная работа и обмен опытом людей разных специальностей – ключ к решению этих задач!

Наталья Евгеньевна Мантурова

Главный внештатный специалист пластический хирург Министерства здравоохранения Российской Федерации и Департамента здравоохранения города Москвы, Заведующая кафедрой пластической и реконструктивной хирургии, косметологии и клеточных технологий ГБОУ ВПО РНИМУ им. Н.И. Пирогова, д.м.н., профессор

НАУЧНЫЙ КОМИТЕТ

У ежегодных конгрессов есть два интересных свойства. Первое, и об этом обычно говоришь с улыбкой – они предоставляют отличную возможность фиксировать скоротечность времени. Второе – они предоставляют отличную возможность фиксировать то, как мы профессионально растем. Вот уже на протяжении нескольких лет встречаясь каждое лето в Санкт-Петербурге в рамках Международного обучающего курса, я все сильнее ощущаю ту разницу между временем, когда мы начинали, и тем, где мы сейчас. Вопросы и трудности остаются, появляются новые, но я не могу не отметить то, как мы значительно продвинулись в своем образовании, и от этого еще приятнее приветствовать вас в Санкт-Петербурге вновь.

Четыре насыщенных дня, хочется верить, принесут заметную пользу, которая, будет неоднократно заявлять о себе в регулярной профессиональной деятельности и со временем ее эффект будет только расти. Общение, как известно, бывает формальным и неформальным, главное – чтобы оно было, и как член Научного комитета я бы хотел попросить каждого участника курса вливаться в наши дискуссии и делать это активнее. Потому что все мы знаем, что дискуссия рождает истину, и чем больше сторон в этой дискуссии участвует, тем эта истина лучше.

Городу я желаю теплой и ясной погоды, а всем нам – плодотворной работы!

Алексей Михайлович Боровиков

Д.м.н., профессор, Москва, Россия

ДВУХЭТАПНАЯ РЕКОНСТРУКЦИЯ ГРУДИ

Более 15 лет
ведущие онкологи России
отдают предпочтение
экспандерам Mentor

Низкий профиль
CPX (Стиль 6100)

Средний профиль
CPX (Стиль 6200)

Анатомические тканевые расширители
со встроенным портом серии CPX

3 ПРОФИЛЯ - 19 ВИДОВ
ДЛЯ САМОГО ТРЕБОВАТЕЛЬНОГО ХИРУРГА

Высокий профиль
CPX (стиль 6300)

100% гарантия защиты экспандера
от повреждений за счет
запатентованной буферной зоны

Удобный магнитный порт
оптимального размера
с совершенной технологией
«самозакрывания»

Эргономичная форма экспандера
позволяет создать необходимое
расширение тканей для установки
анатомического имплантата

Текстурированная поверхность
позволяет легко извлекать
экспандер, не травмируя ткани

Запатентованное основание экспандера обеспечивает равномерное давление на ткани

Уникальный
наружный
искатель
магнитного
порта



○ Специальное приспособление для фиксации экспандера

Анатомические имплантаты серии CPG

**Более 120 ВАРИАНТОВ
ПОДБОРА ИМПЛАНТАТОВ**

- Гарантия прогнозируемого результата
- Безупречный подбор для каждого пациента

Подробную информацию
о двухэтапной реконструкции груди
спрашивайте у менеджеров компании



CLOVERMED
Комплексные решения для пластической хирургии

Официальный дистрибьютор
Компании Mentor в России ООО «Кloverмед»
121099, г. Москва, ул. Новый Арбат, д. 34, стр. 1, офис 501
+7 (495) 787-17-72, +8 (800) 770-03-03
www.clovermed.ru

ICTPS

International Course-Training
for Plastic Surgeons

ОПЫТ ОТ МИРОВЫХ ЭКСПЕРТОВ –
ВЫБОР ПРОФЕССИОНАЛОВ!

СПИКЕРЫ 2016



ГЕНЕРАЛЬНЫЙ СПОНСОР



СПОНСОРЫ



НАУЧНЫЕ ПАРТНЕРЫ



ОРГАНИЗАТОР «БИО Концепт»



POLYTECH

health & aesthetics

POLYTECH Health & Aesthetics GmbH - эксперт в производстве имплантатов молочной железы

- макротекстурированная поверхность **POLYtxt®**
- микротекстурированная поверхность **MESMO® sensitive**
- имплантаты с поверхностью из микрополиуретановой пены **Microthane®** – «золотой стандарт» для реконструктивной хирургии
- двугелевые имплантаты **DiagonGel 4Two** – уникальные имплантаты для создания девственной формы груди

Имплантаты Polytech –
качество, созданное
в Германии!

POLYTECH Health & Aesthetics GmbH
Эксклюзивный дистрибьютор
в России ООО «Бьюти Матрикс»

+7 (499) 918-77-70

e-mail: info@bmatrix.ru www.bmatrix.ru



СПИКЕРЫ 2016



Авдошенко Ксения Евгеньевна
Kseniya Avdoshenko
Россия / Russia



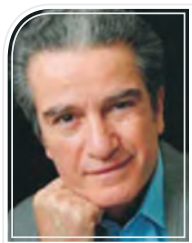
Агапов Денис Генрихович
Denis Agarov
Россия / Russia



Андреищев Андрей Русланович
Andrey Andreischev
Россия / Russia



Арбатов Вячеслав Витальевич
Vyacheslav Arbatov
Россия / Russia



Ашер Бенджамин
Benjamin Ascher
Франция / France



Байчоров
Эльбрус Асманбекович
Elbrus Baichorov
Россия / Russia



Богов Андрей Алексеевич
Andrey Bogov
Россия / Russia



Член научного комитета
Боровиков Алексей Михайлович
Alexey Borovikov
Россия / Russia



Ботти Джованни
Giovanni Botti
Италия / Italy



Верпэл Алексис
Alexis Verpaele
Бельгия / Belgium



Волченко Алексей Анатольевич
Alexey Volchenko
Россия / Russia



Гагарина Светлана Вячеславовна
Svetlana Gagarina
Россия / Russia

СПИКЕРЫ 2016



Головач Виталий Анатольевич
Vitaly Golovach
Россия / Russia



Грищенко Светлана Владимировна
Svetlana Grischenko
Россия / Russia



Гурьянов Андрей Станиславович
Andrey Gurianov
Россия / Russia



Зикирхонджаев
Азиз Дильшодович
Aziz Zikiryakhodzhaev
Россия / Russia



Иванов Вадим Геннадьевич
Vadim Ivanov
Россия / Russia



Ивашков Владимир Юрьевич
Vladimir Ivashkov
Россия / Russia



Исмагилов Артур Халитович
Artur Ismagilov
Россия / Russia



Кинни Брайан
Brian Kinney
США / USA



Кочнева Илона Сергеевна
Iлона Kochneva
Россия / Russia



Круглик Сергей Викторович
Sergey Kruglik
Россия / Russia



Куликов Александр Викторович
Aleksandr Kulikov
Россия / Russia



Левицкая Мария Григорьевна
Mariya Levitskaya
Россия / Russia

СПИКЕРЫ 2016



Лядов Владимир Константинович
Vladimir Lyadov
Россия / Russia



Мавроди Татьяна Валерьевна
Tatiana Mavrodi
Россия / Russia



Малыгин Сергей Евгеньевич
Sergey Malygin
Россия / Russia



Член научного комитета
Мантурова Наталья Евгеньевна
Natalia Manturova
Россия / Russia



Мариничева Ирина Геннадьевна
Irina Marinicheva
Россия / Russia



Мельников
Дмитрий Владимирович
Dmitry Melnikov
Россия / Russia



Нахабедян Морис
Maurice Nahabedian
США / USA



Пелле Чераволо Марио
Mario Pelle Cheravolo
Италия / Italy



Пенаев Арслан Агаевич
Arslan Penaev
Россия / Russia



Пшенисн
Кирилл Павлович
Kirill Pshenishnov
Россия / Russia



Рыбакин Артур Владимирович
Artur Rybakin
Россия / Russia



Рыков Игорь Генрихович
Igor Rykov
Россия / Russia

СПИКЕРЫ 2016



Сапрыгин Андрей Александрович
Andrey Saprygin
 Россия / Russia



Саруханов Георгий Михайлович
Georgy Sarukhanov
 Россия / Russia



Соболевский Владимир Анатольевич
Vladimir Sobolevsky
 Россия / Russia



Сфорца Маркос
Marcos Sforza
 Великобритания / UK



Хамди Мустафа
Moustapha Hamdi
 Бельгия / Belgium



Член научного комитета
Хрусталева Ирина Эдуардовна
Irina Khrustaleva
 Россия / Russia



Цыганкова
Наталия Андреевна
Nataliya Tsygankova
 Россия / Russia



Швырёв Сергей Павлович
Sergey Shvyryov
 Россия / Russia



Шерер Макс-Адам
Maks-Adam Sherer
 Россия / Russia



Семёнов Олег Анатольевич
Oleg Semenov
 Россия / Russia



Захаров Антон Игоревич
Anton Zakharov
 Россия / Russia

Имплантаты для контурной пластики тела:

- имплантаты молочной железы
- голени
- ягодичные
- пекторальные
- тестикулярные

Программа «**Custom Made Implants**»
– производство имплантатов по
индивидуальному заказу

Эспандеры молочной железы
и тканевые эспандеры



В Германии производят
не только лучшие автомобили!..

POLYTECH Health & Aesthetics GmbH

Эксклюзивный дистрибьютор
в России ООО «Бьюти Матрикс»

+7 (499) 918-77-70

e-mail: info@bmatrix.ru

www.bmatrix.ru



БЕСКОНТАКТНАЯ ТЕХНИКА УСТАНОВКИ ГРУДНЫХ ИМПЛАНТАТОВ

РУКАВ
**Keller
Funnel™** 29



- Уменьшение операционного разреза
- Сокращение времени операции
- Снижение повреждения тканей
- Минимализация нагрузки на оболочку импланта

Подходит
для текстурированных
оболочек, имплантатов
анатомической
и круглой формы

- Запатентованное покрытие HYDAK™
- Не содержит лекарственных веществ
- Изделие стерильно
- Предназначено для одноразового использования

 **CLOVERMED**
Комплексные решения для пластической хирургии

Официальный дистрибьютор в России ООО «Кloverмед». 121099, г. Москва, ул. Новый Арбат, д. 34, стр. 1, офис 501
+7 (495) 787-17-72, +8 (800) 770-03-03, www.clovermed.ru

ICTPS

International Course-Training
for Plastic Surgeons

ОПЫТ ОТ МИРОВЫХ ЭКСПЕРТОВ –
ВЫБОР ПРОФЕССИОНАЛОВ!

ПРОГРАММА КУРСА



ГЕНЕРАЛЬНЫЙ СПОНСОР



СПОНСОРЫ



НАУЧНЫЕ ПАРТНЕРЫ



ОРГАНИЗАТОР «БИО Концепт»





С нашей продукцией у вашего пациента
нет необходимости менять стиль жизни!

Естественная грудь с Motiva Ergonomix™

Вы, как квалифицированный хирург,
уже сегодня сможете предложить вашим пациентам
преимущества нового поколения имплантов молочной железы.

- Эргономический дизайн – TrueTissue Dynamics™
- Неагрессивная нанотекстура – решение для активных женщин
- Новая геометрия импланта – с целью значительно снизить рипплинг
- Новый высокоэластичный Progressive Gel™ Ultima™ – не ломается при установке даже через короткий разрез
- Q-inside™ – инновационная программа с микрочипом для регистрации имплантов и контроля качества

РЕКЛАМА

Motiva TrueInnovation

www.motivaimplants.com, www.amedesta.ru, info@amedesta.ru

SCIENTIFIC
PROGRAMMEНАУЧНАЯ
ПРОГРАММА

В программе возможны изменения

2 ИЮНЯ, ЧЕТВЕРГ
ОСНОВНОЙ ЗАЛ, BLUE 2-3

- 13.00-14.30 Круглый стол «Перспективы развития специальности «Пластическая хирургия» в современных условиях»
Модератор: Н.Е. Мантурова
- 14.30-17.10 Сессия «Хирургия молочной железы. Инновационные методики и технологии в эстетической хирургии молочной железы».
Модераторы: Дж. Ботти, Б. Кинни, А.М. Боровиков
- 14.30-14.50 Ключевая лекция. Хирургия молочной железы. Вчера. Сегодня. Завтра. Перспективы развития хирургических методик. **Б. Кинни**
- 14.50-15.20 Новые технологии в производстве имплантов. Эргономика. Реология. Трибология: взаимодействие поверхностей, трение, износ.
Дж. Дж. Шасон Куирос
- Новые технологии в борьбе с капсульной контрактурой, разрывами, за снижение частоты повторных операций.
 - Создание концепции эргономических имплантов.
- 15.20-15.50 Часто встречающиеся осложнения при использовании круглых имплантов. **М. Сфорца**
- Возможности эргономических имплантов.
 - Подбор пациентов.
 - Разметка и формирование кармана для имплантов без макротекстуры. Тонкости методики. Потенциальные проблемы. (Опыт Великобритании).
- 15.50-16.20 Ключевая лекция. От традиционных круглых и анатомических имплантов к эргономическим.
Дж. Ботти
- Хирургические доступы в маммопластике. Эволюция методик. Путь пластического хирурга.
 - Часто встречающиеся осложнения при использовании анатомических имплантов. «Врастание» имплантов. Отбор пациентов. Подбор размера. Тонкости методики.

THURSDAY, JUNE 2
HALL BLUE 2-3

- 13.00-14.30 Round Table.
Education in plastic surgery.
Moderator: N. Manturova
- 14.30-17.10 Session Breast surgery.
Innovative techniques and technologies in aesthetic breast surgery.
Moderators: G. Botti, B. Kiney, A. Borovikov
- 14.30-14.50 Keynote lecture. A journey through breast surgery. Prospects of development of surgical techniques. **B. Kinney**
- 14.50-15.20 New Technology in Implant Manufacturing. Ergonomix. Rheology. Tribology.
J.J. Chacon Quiros
- Impact of new technologies on capsule contracture and reoperation rates.
 - Creation of Ergonomix Implant Concept.
- 15.20-15.50 Common Complications with Round Implants.
M. Sforza
- Potential Solution with Ergonomix Implants.
 - Patient Selection.
 - Pocket Sizing Without Macro-Texturing. Technical Tips. Problems. UK Experience.
- 15.50-16.20 Keynote lecture. From Traditional Round Implants to Ergonomix.
G. Botti
- Surgical approaches. Evolution of techniques.
 - Common Complications with Anatomical Implants. Potential Solutions. Tissue Adherence/Ingrowth. Patient Selection. Correct Sizing. Technical Tips from Masters. Problems.

SCIENTIFIC PROGRAMME НАУЧНАЯ ПРОГРАММА

В программе возможны изменения

- 16.20-16.35 Сложные случаи аугментационной маммопластики. Реальны ли обещания?
Т.В. Мавроди
- 16.35-17.05 Аугментация молочной железы. Развитие методик. Возврат к трансаксиллярному доступу. **Дж. Ботти**
- 17.05-17.10 Вопросы и ответы. Дискуссия
- 17.10-17.30 Кофе-брейк, выставка

17.30-18.30 Панельная дискуссия. Планирование увеличивающей маммопластики.

Модераторы: А.М. Боровиков, Б. Кинни

Панелисты: Дж. Ботти, М. Пелле Чераволо, М. Нахабедян, М. Хамди

- Выбор доступа.
 - Формирование кармана.
 - Имплант: Форма. Текстура.
(Все панелисты отстаивают свои взгляды)
- Вопросы и ответы. Дискуссия

18.30-19.30 Круглый стол «ALCL – реальная проблема или лишние страхи».

Модераторы: А.М. Боровиков, Б. Кинни

Панелисты: Дж. Ботти, М. Пелле Чераволо, М. Нахабедян, М. Хамди

Ключевая лекция. Осложнения и проблемы аугментационной маммопластики. **М. Сфорца**

- Роль биопленки и антибиотиков в формировании капсулы. Риски возникновения поздней серомы.
- Поверхность импланта и ALCL. Последние данные.
- Этиология. Факторы риска. Образ жизни пациента.
- Диагностика. Лечение.

20.00 **ТОРЖЕСТВЕННОЕ ОТКРЫТИЕ КУРСА. Приветственный коктейль.**

- 16.20-16.35 Difficult cases in augmentation mammoplasty. Are all promises real?
T. Mavrody

- 16.35-17.05 Advancement of Techniques. Return to Transaxillary Brest Augmentation.
G. Botti

- 17.05-17.10 Q&A, Discussion

- 17.10-17.30 Coffee break

17.30-18.30 Panel discussion. Planning of augmentation mammoplasty.

Moderators: A. Borovikov, B. Kinney

Participants: G. Botti, M. Pelle Ceravolo, M. Nahabedian, M. Hamdi

- Choice of surgery approach.
 - Pocket formation.
 - Implant: Form. Texture.
- Q&A, Discussion

18.30-19.30 Round table discussion. ALCL – a real problem or overestimated issue?

Moderators: A. Borovikov, B. Kinney

Participants: G. Botti, M. Pelle Ceravolo, M. Nahabedian, M. Hamdi

Keynote lecture. Complications and problems Brest implants. **M. Sforza**

- The role of biofilm and antibiotics in capsule formation. Risks of late seroma.
- Breast Implant Surfaces and ALCL. Latest Data.
- Potential Etiology. Risk Factors. Breast Surfaces. Patient Lifestyle.
- Diagnosis. Treatment.

20.00 **Official opening ceremony. Welcome Cocktail.**

SCIENTIFIC
PROGRAMMEНАУЧНАЯ
ПРОГРАММА

В программе возможны изменения

3 ИЮНЯ, ПЯТНИЦА
ОСНОВНОЙ ЗАЛ, BLUE 2-3

8.30-11.30 Сессия «Хирургия молочной железы».

*Модераторы: М. Пелле Чераволо, М. Хамди,
А.М. Боровиков*

- 8.30-8.50 Алгоритм выбора импланта в эстетической хирургии груди. **Д.В. Мельников**
- 8.50-9.10 Как улучшить результаты и решить проблемы в эстетической хирургии молочной железы. Роль полиуретана. **М. Пелле Чераволо**
- 9.10-9.30 15-летний опыт работы с имплантами Микротэн. Методики работы и тонкости установки. Персональный опыт. **А. Верпэл**
- 9.30-9.50 Трудные случаи и повторные операции. Вызов хирургу или обычная процедура? **М. Хамди**
- 9.50-10.10 Аугментационная маммопластика и полиуретановые импланты. Технические аспекты получения долгосрочного результата. Мой алгоритм выбора. **М. Пелле Чераволо**
- 10.10-10.30 Коррекция асимметрии. **А.М. Боровиков**
- 10.30-10.50 Периареолярный доступ в аугментационной хирургии груди – идеальная маскировка шва. **М. Нахабедян**
- 10.50-11.05 Осложнение после аугментационной маммопластики: клинический случай. **О.А. Семёнов**
- 11.05-11.20 Интерактивная дискуссия. Бесшовное увеличение груди или как я стал волшебником. **А.А. Сапрыгин**
- 11.20-11.30 Вопросы и ответы. Дискуссия
- 11.30-11.50 Кофе-брейк, выставка

11.50-14.00 Сессия «Хирургия молочной железы. Осложнения и проблемы аугментационной маммопластики».

*Модераторы: М.П. Чераволо, Б. Кинни,
А.М. Боровиков*

- 11.50-12.10 Тонкости повторной аугментационной маммопластики. Как избежать осложнений. **М. Пелле Чераволо**

FRIDAY, JUNE 3
HALL BLUE 2-3

8.30-11.30 Session Breast surgery.

*Moderators: M. Pelle Ceravolo, M. Hamdi,
A. Borovikov*

- 8.30-8.50 Implant selection algorithm in aesthetic breast surgery. **D. Melnikov**
- 8.50-9.10 How to improve your results and resolve challenges in aesthetic breast surgery. **M. Pelle Ceravolo**
- 9.10-9.30 Our 15 year experience with Microthane breast implants and what convinced us. **A. Verpaele**
- 9.30-9.50 The challenge of secondary and difficult cases. **M. Hamdi**
- 9.50-10.10 Augmentation mammoplasty and polyurethane implants. Technical aspects of achievement of long-term result. My algorithm of implant selection. In which cases polyurethane is indicated. **M. Pelle Ceravolo**
- 10.10-10.30 Correction of asymmetry. **A. Borovikov**
- 10.30-10.50 The periareolar Incision for Breast Augmentation: Achieving ideal camouflage. **M. Nahabedian**
- 10.50-11.05 Complications after augmentation mammoplasty: clinical case. **O. Semyonov**
- 11.05-11.20 Interactive discussion. Breast augmentation with invisible scar. **A. Saprygin**
- 11.20-11.30 Q&A
- 11.30-11.50 Coffee break

11.50-14.00 Session Breast Surgery. Complications and Problems. Implant Safety.

*Moderators: M. Pelle Ceravolo, B. Kinney,
A. Borovikov*

- 11.50-12.10 Secondary augmentation tech-niques. How to avoid complications. **M. Pelle Ceravolo**

SCIENTIFIC PROGRAMME НАУЧНАЯ ПРОГРАММА

В программе возможны изменения

12.10-12.30 Коррекция рипплинга. Пересадка жира в хирургии молочной железы. **А. Верпэл**

12.30-12.50 Деформация «дабл баббл». Методика исправления. **М. Хамди**

12.50-13.10 Разбор сложных случаев и отсроченных результатов. **В.В. Арбатов**

13.10-13.30 Персональный опыт в коррекции осложнений после маммопластики. **Б. Кинни**

13.30-13.50 Сложные случаи аугментационной маммопластики – мой путь коррекции неудовлетворительного результата. **Дж. Ботти**

13.50-14.00 Вопросы и ответы. Дискуссия

14.00-15.00 Обед, выставка

15.00-16.00 Сессия «Хирургия молочной железы. Редукционная маммопластика».

Модераторы: М. Хамди, М. Нахабедян, А.М. Боровиков

15.00-15.20 Ключевая лекция. Долгосрочные результаты в редукционной хирургии молочной железы. **М. Хамди**

15.20-15.40 Эволюция редукционной маммопластики. **М. Нахабедян**

15.40-16.00 Интерактивная дискуссия. Вопросы и ответы: Оптимизация результатов в редукционной маммопластике. Отбор пациентов и методики операций. **М. Нахабедян**

16.00-16.30 Кофе-брейк, выставка

12.10-12.30 Rippling correction. Fat grafting in Breast Surgery. **A. Verpaele**

12.30-12.50 Management of double-bubble deformities. **M. Hamdi**

12.50-13.10 Analysis of difficult cases and post-op results. **V. Arbatov**

13.10-13.30 Personal experience in correction of post-operative complications in mammoplasty. **B. Kinney**

13.30-13.50 Difficult cases in augmentation mammoplasty – my personal way in correction of unsatisfactory results. **G. Botti**

13.50-14.00 Q&A, Discussion

14.00-15.00 Lunch, expo

15.00-16.00 Session Breast Surgery. Reduction Mammoplasty.

Moderators: M. Hamdi, M. Nahabedian, A. Borovikov

15.00-15.20 Keynote lecture. Long-lasting Results in Breast Reduction. **M. Hamdi**

15.20-15.40 The Evolution of Reduction Mammoplasty. **M. Nahabedian**

15.40-16.00 Interactive Discussion. Q&A. Optimizing Outcomes with Reduction Mammoplasty: Patient Selection and Techniques. **M. Nahabedian**

16.00-16.30 Coffee Break, Exposition

MINT

МИНИМАЛЬНО ИНВАЗИВНЫЕ НЕХИРУРГИЧЕСКИЕ НИТИ



ACADEMY of AESTHETICS



MINT LIFT – это первая рассасывающаяся лифтинговая нить для эффективной подтяжки лица. Запатентованная технология формирования шипов.

- Максимально прочное сцепление с тканями
- Идеальный V-лифтинг эффект
- Безопасный материал – полидиоксанон
- Полная биodeградация
- Высокая прочность на разрыв
- Шипы расположены спирально в двух направлениях

MINT LIFT: длина нити - 43 см, показания - средняя / нижняя треть лица, подбородок, молочная железа, ягодицы

MINT MINI: длина нити - 17 см, показания - лоб, средняя / нижняя треть лица

Максимально эффективная лифтинговая нить!

Прочность сцепления нити MINT с тканями и прочность на разрыв в 4 раза больше, чем у обычных нитей!

Уникальная технология формирования шипов на нити, подобно стеблю розы. Формованные шипы, в отличие от нарезанных насечек, предотвращают разрыв нити.



*по вопросам обучения и приобретения продукции обращаться:
119002, Москва, Калюшин переулок, дом 4, строение 1*

+7 (499) 918 77 88
(многоканальный)

SCIENTIFIC PROGRAMME НАУЧНАЯ ПРОГРАММА

В программе возможны изменения

ОСНОВНОЙ ЗАЛ, BLUE 2-3

16.30-19.30 Сессия «Хирургическое омоложение лица».

Панельная дискуссия «Современная концепция старения лица. Что важнее – «центральный овал» или контур? Тянуть или наполнять?»

Модератор: И.Э. Хрусталёва

Эксперты: М.Пелле Чераволо, А. Верпэл, Б. Ашер, Дж. Ботти, Д.Г. Агапов, С.П. Швырёв

16.30-17.15 Верхняя треть лица. Открытый доступ vs закрытый.

С.П. Швырёв, И.Э. Хрусталёва

Вопросы от экспертов

17.15-18.00 Средняя треть лица: тянуть – как? Наполнять – чем?

Д.Г. Агапов, М. Пелле Чераволо, А. Верпэл, Б. Ашер

Вопросы от экспертов

18.00-18.40 Нижняя треть лица и шея: методика и отдалённый результат.

А. Верпэл, Дж. Ботти, Б. Ашер

Вопросы от экспертов. Общая дискуссия.

18.40-19.30 «Шея со всех сторон».

Модераторы: А. Верпэл, А.В. Рыбакин

Шейно-подбородочный угол: всегда ли нужно «открывать» шею? **М. Пелле Чераволо**

Малоинвазивные методики в области шеи – стоит ли обещать результат?

Шейно-подбородочный угол: не обойтись без импланта. **А.А. Андреищев, А.В. Рыбакин, Д.Г. Агапов**

Вопросы и ответы

ЗАЛ RED 11 СПЕЦИАЛЬНАЯ СЕССИЯ ДЛЯ ОНКОЛОГОВ

16.30-17.00 Круглый стол «Опыт, сын ошибок трудных...». Ведущий – Э.А. Байчоров

В круглом столе могут принять участие все желающие.

Темы для обсуждения:

- Первые шаги к профессионализму
- «Проблемные» пациенты
- Где учиться?
- Как эффективно повышать свою квалификацию?
- Какие моменты и нюансы необходимо учесть в начале карьеры реконструктивного хирурга, чтобы максимально эффективно продвигаться?
- Документооборот: нюансы

17.00-19.30 Сессия «Онкопластическая хирургия молочной железы. Часть 1» «Реконструктивная хирургия молочной железы».

Модераторы: М. Хамди, М. Нахабедян

17.00-17.20 Реконструкция молочной железы имплантом с применением техники установки над большой грудной мышцей. **М. Нахабедян**

17.20-17.40 Реконструкция молочной железы собственными тканями. Предотвращение и лечение осложнений раннего послеоперационного периода. **М. Хамди**

17.40-18.00 Мастэктомия с сохранением сосково-ареолярного комплекса и реконструкция с помощью имплантов крупной и птозированной груди. **М. Нахабедян**

18.00-18.20 Значение инфрамаммарной складки и способы ее восстановления в реконструктивной хирургии молочной железы. **А.Х. Исмагилов**

18.20-18.40 Создание формы молочной железы: выбор лоскута, раскрой, формирование для создания эстетического и сбалансированного результата. **М. Нахабедян**

18.40-19.00 Комбинированная реконструкция молочной железы силиконовым эндопротезом и сетчатым имплантом. **А.А. Волченко**

19.00-19.20 Влияние радиационной терапии на имплант и собственные ткани пациента в реконструктивной хирургии. **М. Нахабедян**

19.20-19.30 Вопросы и ответы, дискуссия

SCIENTIFIC
PROGRAMME
НАУЧНАЯ
ПРОГРАММА

В программе возможны изменения

HALL BLUE 2-3

16.30-19.30 Surgical Rejuvenation of the Face.

Panel Discussions. Modern concept of the face aging. What is more important - «central oval» or the contour of the face. Traction or filling?

Moderator: I. Khrustaleva

Experts discussions: M. Pelle Ceravolo, A. Verpaele, B. Ascher, G. Botti, D. Agapov, S. Shvyryov

16.30-17.15 Upper third. Open or closed approach.

S. Shvirev, I. Khrustaleva

Questions from experts

17.15-18.00 Midface. Tract – how? Fill with what?

D. Agapov, M. Pelle Ceravolo, A. Verpaele, B. Ascher

Questions from experts

18.00-18.40 Lower third of the face: technique and long-term results.

A. Verpaele, G. Botti, B. Ascher

Questions from experts

18.40-19.30 Around the Neck.

Moderators: A. Verpaele, A. Rybakin

Neck-chin angle: do we need to open in all cases? **M. Pelle Ceravolo**

Minimally invasive techniques in neck rejuvenation – can we promise results?

Neck-chin angle – is implant a must?

Q&A

HALL RED 11
SPECIAL SESSION
FOR ONCOLOGISTS**16.30-17.00 Round table discussion «Experience – the path through mistakes». Moderator – E. Baichorov**

Everybody is invited to participate.

Topics for discussion:

- First steps to professionalism
- «Problem» patients
- Where to study
- How to improve your qualification
- What to take into consideration at the beginning of the reconstructive surgeon's practice
- Hospital paperwork: useful tips

17.00-19.30 Session: Oncoplastic Surgery of the Breast. Part 1. Reconstructive Surgery of the Breast.

Moderators: M. Hamdi, M. Nahabedian

17.00-17.20 Prosthetic breast reconstruction using the protectoral technique.
M. Nahabedian

17.20-17.40 Autologous breast reconstruction: Prevention and management of early complications.
M. Hamdi

17.40-18.00 Nipple sparing mastectomy and im-plant reconstruction in the large or ptotic breast.
M. Nahabedian

18.00-18.20 Role of Inframammary fold and techniques to restore in breast reconstruction. **A. Ismagilov**

18.20-18.40 Breast shaping: Flap selection, design, and shaping to achieve beauty and balance.
M. Nahabedian

18.40-19.00 Reconstruction of the breast with combination of silicone and mesh implants.
A. Volchenko

19.00-19.20 How does radiation therapy affect both implant and autologous reconstruction?
M. Nahabedian

19.20-19.30 Q&A, Discussion

SCIENTIFIC PROGRAMME НАУЧНАЯ ПРОГРАММА

В программе возможны изменения

4 ИЮНЯ, СУББОТА ОСНОВНОЙ ЗАЛ, BLUE 2-3

LIVE SURGERY и ВИДЕОДЕМОНСТРАЦИИ

Модераторы: И.Э. Хрусталёва, А.М. Боровиков

ОСНОВНОЙ ЗАЛ, BLUE 2-3

| | |
|-------------|---|
| 7.50-8.30 | Представление пациентов. Предоперационная разметка. |
| 8.30-13.00 | <p>Он-лайн трансляция из операционной.</p> <p>Модераторы: Б. Кинни, А.М. Боровиков, И.Э. Хрусталёва</p> <p>Планируемые к показу операции на лице:</p> <ul style="list-style-type: none"> • MACS-lift: плюс липофилинг, плюс нанолипофилинг. А. Верпэл • Подтяжка нижней трети лица и шеи с использованием липофиллинга. М. Пелле Чераволо <p>Параллельные лекции и видеопрезентации в зале:</p> <ul style="list-style-type: none"> • Видеопрезентация «Блефаропластика и подтяжка средней зоны лица» Дж. Ботти • Хирургическое омоложение лица. Б. Кинни • Функциональные особенности применения лицевых имплантатов. А.С. Гурьянов • Обзор и отсроченные результаты прошлых он-лайн хирургических операций. А.М. Боровиков, М. Хамди |
| 13.00-14.00 | Обед, выставка |

ЗАЛ RED 11 СПЕЦИАЛЬНАЯ СЕССИЯ ДЛЯ ОНКОЛОГОВ

| | |
|-------------|--|
| 9.00-11.00 | <p>Сессия «Онкопластическая хирургия молочной железы. Часть 2»</p> <p>Модераторы: М. Хамди, М. Нахабедян, В.А. Соболевский</p> |
| 9.00-9.30 | Ключевая лекция. Основные аспекты при выборе тактики хирургического лечения пациента с раком молочной железы. М. Хамди |
| 9.30-9.50 | Ключевая лекция. Циркулирующие опухолевые клетки при раке молочной железы. В.К. Лядов |
| 9.50-10.10 | Торакодорсальный лоскут в реконструктивной хирургии молочной железы. Забытое прошлое или активно применяемая методика. В.А. Соболевский |
| 10.10-10.30 | Реконструкция молочной железы собственными тканями – свободными лоскутами – на уровне искусства. М. Хамди |
| 10.30-10.50 | Алгоритмы выбора реконструктивных операций у больных раком молочной железы. В.Г. Иванов |
| 10.50-11.00 | Вопросы и ответы. Дискуссия |
| 11.00-11.20 | Кофе-брейк |
| 11.20-13.00 | <p>Сессия «Онкопластическая хирургия молочной железы. Часть 3»</p> <p>Модераторы: М. Нахабедян, А.Д. Зикиряходжаев</p> |
| 11.20-11.40 | Реконструкция груди имплантами анатомической формы. Особенности подбора параметров. М. Нахабедян |
| 11.40-12.00 | Корректирующие, симметризирующие операции при раке молочной железы. А.Д. Зикиряходжаев |
| 12.00-12.20 | Подкожная мастэктомия с одномоментной реконструкцией: Кому и зачем? С.Е. Малыгин |
| 12.20-12.40 | Перспективы лечения лимфатического отека. Обзор практики Европейского центра хирургии лимфатической системы. М. Хамди |
| 12.40-13.00 | Эволюция подхода к лечению лимфатических отеков верхних конечностей. В.Ю. Ивашков |
| 13.00-14.00 | Обед, выставка |

SCIENTIFIC
PROGRAMME
НАУЧНАЯ
ПРОГРАММА

В программе возможны изменения

JUNE 4, SATURDAY
HALL BLUE 2-3

LIVE SURGERY and VIDEO DEMONSTRATIONS

Moderators: I. Khrustaleva, A. Borovikov

| HALL BLUE 2-3 | | HALL RED 11 SPECIAL SESSION FOR ONCOLOGISTS | |
|---------------|---|---|---|
| 7.50-8.30 | Presentation of the patients. Preoperative markings. | 9.00-11.00 | Session: Oncoplastic Sugery of the breast. Part 2. Moderators: M. Hamdi, M. Nahabedian, V. Sobolevskiy |
| 8.30-13.00 | Live Surgery and Video sessions. Moderators: B. Kinney, A. Borovikov, I. Khrustaleva Planned surgeries and video demonstrations: <ul style="list-style-type: none">• MACS-lift: plus lipofiling, plus nano lipofilling. A. Varpaele• Face and Neck lift in combination with lipofilling. M. Pelle Ceravolo Presentations and Videopresentations. <ul style="list-style-type: none">• Videopresentation Blepharoplasty and midface lift. G. Botti• Surgical rejuvenation of the face. B. Kinney• Implants of the orbit. Anatomical grounds and variety of designs. A. Gurianov• Review of latest surgeries performed at Live Surgery Courses in Russia 2014-2016. A. Borovikov, M. Hamdi | 9.00-9.30 | Keynote lecture. Main aspects in choosing the tactics of surgical treatment of breast cancer patients. M. Hamdi |
| | | 9.30-9.50 | Keynote lecture. Circulating cancer cells in breast cancer. V. Lyadov |
| | | 9.50-10.10 | TDL in reconstructive surgery of the breast. For-gotten past or golden standard of breadt reconstruction? V. Sobolevskiy |
| | | 10.10-10.30 | Autologous breast reconstruction with free flaps: state of the art. M. Hamdi |
| | | 10.30-10.50 | Algorithm of choosing the reconstructive surgery type for the breast cancer patients. V. Ivanov |
| | | 10.50-11.00 | Q&A, Discussion |
| | | 11.00-11.20 | Coffee Break, Exposition |
| | | 11.20-13.00 | Session: Oncoplastic Sugery of the breast. Part 3. Moderators: M. Nahabedian, A. Zikiryakhodjaev |
| | | 11.20-11.40 | Prosthetic breast reconstruction with anatomic Form Stable Breast Implants. M. Nahabedian |
| | | 11.40-12.00 | Secondary correction and symmetrization surgery of the breast of oncology patients. A. Zikiryakhodjaev |
| | | 12.00-12.20 | Skin sparing mastectomy with simultaneous reconstruction. S. Malygin |
| | | 12.20-12.40 | Perspectives in lymphedema: European Centre of Lymphatic Surgery. M. Hamdi |
| | | 12.40-13.00 | Evolution of approach to treatment of lymphedema of upper extremities. V. Ivashkov |
| 13.00-14.00 | Lunch, expo | 13.00-14.00 | Lunch, expo |

SCIENTIFIC PROGRAMME НАУЧНАЯ ПРОГРАММА

В программе возможны изменения

4 ИЮНЯ, СУББОТА ОСНОВНОЙ ЗАЛ, BLUE 2-3

- 14.00-14.30 Специальная лекция: «Красота, гармония, пропорции, стигмы старения». **М. Эссон** (художник-скульптор, Австралия)
- 14.30-15.00 Представление пациентов. Предоперационная разметка.
- 15.00-18.00 Он-лайн трансляция из операционной.**
- Модераторы в зале: А.М. Боровиков, Б. Кинни, М. Нахабедян**
- Планируемые к показу операции на молочной железе:
- Ревизионная аугментационная маммопластика с использованием имплантов, покрытых полиуретаном. **М. Пелле Чераволо**
 - Увеличение груди. Трансаксиллярный доступ. **Дж. Ботти**
 - Мастопексия с аугментацией. **М. Хамди**
- 18.00-19.30 Традиционный конкурс: «Сложные клинические случаи эстетической и реконструктивной хирургии молочной железы».
- Презентации конкурсантов.
Подведение итогов конкурса.
- 20.00 Гала-ужин

5 ИЮНЯ, ВОСКРЕСЕНЬЕ Основной зал, BLUE 2-3

- 9.00-11.00 Круглый стол «Вторичная ринопластика».
- Участники: К.П. Пшениснгов, Д.Г. Агапов, М. Пелле Чераволо, А.В. Рыбакин, А. Верпэл**
- Разбор клинических случаев.
Обсуждение методик операций.
- 11.00-11.20 Кофе-брейк, выставка

SATURDAY, JUNE 4 HALL BLUE 2-3

- 14.00-14.30 Special lecture. Beauty, harmony, proportions, signs of aging. **M. Esson** (Artist, sculptor. Australia)
- 14.30-15.00 Presentation of the patients. Pre-operative markings.
- 15.00-18.00 Live transmutation from the OR, video demonstrations.**
- Moderators: A. Borovikov, B. Kinney, M. Nahabedian**
- Planned surgeries:
- Revision Augmentation with Polyurethane-coated Implants. **M. Pelle Ceravolo**
 - Breast augmentation – transaxillary approach. **G. Botti**
 - Mastopexy + augmentation. **M. Hamdi**
- 18.00-19.30 Contest:
Best difficult clinical case in aesthetic and reconstructive surgery of the breast.
- Presentation of cases.
- 20.00 Gala Dinner

SUNDAY, JUNE 5 HALL BLUE 2-3

- 9.00-11.00 Round table discussion. Secondary Rhinoplasty.
- K. Pshenisnov, D. Agapov, M. Pelle Ceravolo, A. Rybakin, A. Verpaele**
- Analysis of clinical cases. Discussion on the methods chosen for primary and secondary cases by authors.
- 11.00-11.20 Coffee Break, expo

SCIENTIFIC
PROGRAMME
НАУЧНАЯ
ПРОГРАММА

В программе возможны изменения

11.20-14.00 Концепция морфометрии в операционных методиках изменения силуэта женского тела.**Модераторы: А.М. Боровиков, С.В. Гагарина, А. Верпэл**

- 11.20-11.50 Ключевая лекция. Липофилинг: преимущества и недостатки технических решений в изменении формы и силуэта тела. **М. Пелле Чераволо**
- 11.50-12.10 Липофилинг. Великая мистификация или верный путь? **И.Г. Рыков**
- 12.10-12.30 Осложнения липофилинга. **М.Г. Левицкая**
- 12.30-12.50 Тема доклада уточняется. **А. Верпэл**
- 12.50-13.10 Коррекция контуров тела у пациентов после массивной потери веса. **С.В. Гагарина**
- 13.10-13.30 Современная концепция красоты ног. **И.Г. Мариничева**
- 13.30-13.50 Абдоминопластика. **А.М. Боровиков**
- 13.50-14.00 Вопросы и ответы
- 14.00-15.00 Обед, выставка

15.00-18.30 Сессия «Верхняя и средняя трети лица. Блефаропластика. Сочетанные методики».**Модератор: М. Пелле Чераволо**

- 15.00-15.20 Чрескожный прямой доступ: наиболее простой и точный метод коррекции формы брови. **М. Пелле Чераволо**
- 15.20-15.40 Фейс лифт – мелочи, на которые стоит обратить внимание. **В.А. Головач**
- 15.40-16.00 Мультитехнологичный подход к малоинвазивной хирургии лица и шеи. **А.А. Пенаев**
- 16.00-16.20 Совершенные контуры средней трети лица – поиск оптимальных решений. **С.В. Грищенко**
- 16.20-16.40 Лигатурный лифтинг бровей в сочетании с блефаропластикой верхнего века. Сочетание методик для достижения максимального результата. **С.В. Круглик**
- 16.40-17.00 Нити Spring Thread: разные подходы к коррекции раннего птоза лица и шеи. **М.-А. Шерер**
- 17.00-17.20 MACS-лифт по Тоннард. Эволюция методик. **А.А. Богов**

11.20-14.00 Body Contouring. Morpho-metric Concept in Contouring the Female Silhouette.**Moderators: A. Borovikov, S. Gagarina, A. Verpaele**

- 11.20-11.50 Keynote lecture. Lipofilling: advantages and disadvantages of technical approaches in body contouring. **M. Pelle Ceravolo**
- 11.50-12.10 Lipofilling: Great myth or true path? **I. Rykov**
- 12.10-12.30 Complications after lipofilling. **M. Levitskaya**
- 12.30-12.50 Topic TBA. **A. Verpaele**
- 12.50-13.10 Body contouring of the patients after massive weight loss. **S. Gagarina**
- 13.10-13.30 Modern concept of the beauty of the legs. **I. Marinicheva**
- 13.30-13.50 Abdominoplasty. Modern approach. **A. Borovikov**
- 13.50-14.00 Q&A, Discussion
- 14.00-15.00 Lunch

15.00-18.30 Session Upper face and midface. Blepharoplasty. Combination techniques.**Moderators: M. Pelle Ceravolo**

- 15.00-15.20 Transcutaneous direct approach: The most simplest and accurate method of eyebrow correction. **M. Pelle Ceravolo**
- 15.20-15.40 Facelift. Little things that need to pay attention. **V. Colovach**
- 15.40-16.00 Multitechnical approach to minimally invasive surgery of face and neck. **A. Penaev**
- 16.00 - 16:20 Ideal contours of the mid face – in search of optimal solutions. **S. Grishenko**
- 16.00-16.20 Ligature brow lift in combination with upper blepharoplasty. Combination of techniques for the maximal result. **S. Kruglik**
- 16.40-17.00 Spring Threads: different approaches to correction of the early ptosis of face and neck. **M.-A. Sherer**
- 17.00-17.20 Tonnard MACS-lift. Evolution of techniques. **A. Bogov**

SCIENTIFIC PROGRAMME НАУЧНАЯ ПРОГРАММА

В программе возможны изменения

- | | | | |
|-------------|---|-------------|--|
| 17.20-17.40 | Расширение объема хирургического вмешательства в области нижних век на среднюю зону: излишняя хирургическая агрессия или клиническая необходимость. К.Е. Авдошенко | 17.20-17.40 | Expansion of surgical approach in the lower eyelids to the mid face: unnecessary surgical aggression or clinical necessity? K. Avdoshenko |
| 17.40-18.00 | Средняя треть лица у пациенток от 40 до 50 лет. Н.А. Цыганкова | 17.40-18.00 | Midface of 40-50 year old patients. N. Tsigankova |
| 18.00-18.20 | Планирование и технические приемы при выполнении повторных омолаживающих вмешательств на лице и шее. А.И. Захаров | 18.00-18.20 | Secondary rejuvenation surgery of face and neck. Planning and techniques. A. Zakharov |
| 18.20-18.30 | Вопросы и ответы, дискуссия | 18.20-18.30 | Q&A |

БЕЛЬЕ

ПОСЛЕОПЕРАЦИОННОЕ КОРРЕКТИРУЮЩЕЕ

 **Marena**
ComfortWear®



- ОПТИМАЛЬНАЯ КОМПРЕССИЯ
- КОМФОРТ НА ВЕСЬ ДЕНЬ
- ТЕМПЕРАТУРНЫЙ БАЛЛАНС
- АНТИБАКТЕРИАЛЬНАЯ ПРОПИТКА
- ГИПОАЛЛЕРГЕННОСТЬ
- ПРАКТИЧНОСТЬ
- ЗАЩИТА UPF 50



+7 (495) 787-17-72
+8 (800) 770-03-03
www.marenamed.ru

РЕКЛАМА

 **CLOVERMED**
Комплексные решения для пластической хирургии

Наши инновации - Ваш Выбор!

Полный спектр имплантатов для эстетической маммопластики



CPG™ Breast Implant 331



CPG™ Breast Implant 332



CPG™ Breast Implant 333



CPG™ Breast Implant 321



CPG™ Breast Implant 322



CPG™ Breast Implant 323



CPG™ Breast Implant 311



CPG™ Breast Implant 312



CPG™ Breast Implant 313

**Официальный дистрибьютор
Компании Mentor в России ООО «Кloverмед»**

121099, г. Москва, ул. Новый Арбат, д. 34, стр. 1, офис 501
+7 (495) 787-17-72, +8 (800) 770-03-03
www.clovermed.ru

Товар сертифицирован. РУ № ФСЗ 2011/09296 от 16.03.2009



CLOVERMED
Комплексные решения для пластической хирургии

ICTPS

International Course-Training
for Plastic Surgeons

ОПЫТ ОТ МИРОВЫХ ЭКСПЕРТОВ –
ВЫБОР ПРОФЕССИОНАЛОВ!

ВЫСТАВКА



ГЕНЕРАЛЬНЫЙ СПОНСОР



СПОНСОРЫ



НАУЧНЫЕ ПАРТНЕРЫ



ОРГАНИЗАТОР «БИО Концепт»



ОБУЧАЮЩАЯ ЛИТЕРАТУРА по пластической хирургии издательства QMP!

Весь ассортимент
на складе в Москве!



ЗАКАЗАТЬ!



Официальный представитель издательства QMP в России – Компания «БИО Концепт»
Москва, ул. Новый Арбат, д.34, стр.1

Телефон: +7 (495) 605-74-24, www.bioconcept.ru

ВЫСТАВКА ПО ХИРУРГИИ

СХЕМА ВЫСТАВКИ (2 ЭТАЖ)



| № | КОМПАНИЯ |
|----|--|
| 1x | КЛОВЕРМЕД |
| 2x | Motiva |
| 3x | POLYTECH Health & Aesthetics GmbH (Германия) |
| 4x | ООО «ПАКТ – Мед Сервис» |
| PM | ООО НПФ «ХЭЛП» |

ICTPS

International Course-Training
for Plastic Surgeons

ДО ВСТРЕЧИ
В ИЮНЕ **2017**

ОПЫТ ОТ МИРОВЫХ ЭКСПЕРТОВ –
ВЫБОР ПРОФЕССИОНАЛОВ!

VII МЕЖДУНАРОДНЫЙ КУРС-ТРЕНИНГ ДЛЯ ПЛАСТИЧЕСКИХ И РЕКОНСТРУКТИВНЫХ ХИРУРГОВ

ГЕНЕРАЛЬНЫЙ СПОНСОР

 **CLOVERMED**
Комплексные решения для пластической хирургии

ОРГАНИЗАТОР

BI **Concept**

САНКТ-ПЕТЕРБУРГ

ВЫСТАВКА
ПО ЭСТЕТИЧЕСКОЙ
МЕДИЦИНЕ

| № | RUS | ENG |
|----|---------------------------------------|------------------------------------|
| 1 | МЕРЦ АЭСТЕТИКС | MERZ AESTHETICS |
| 2 | ГАЛДЕРМА | GALDERMA |
| 3 | АКАДЕМИЯ НАУЧНОЙ КРАСОТЫ | ACADEMY OF SCIENTIFIC BEAUTY |
| 4 | ФИТОДЖЕН | PHITOGEN |
| 4 | МАСПИ ЛАЙН | MASPI LINE |
| 5 | ДЕКА | DEKA |
| 6 | МЕЗОПРОФ | MESOPROFF |
| 7 | ПРЕМЬЕР ФАРМ | PREMIERPHARM |
| 8 | АПТОС | APTOS |
| 9 | АКАДЕМИЯ ЭСТЕТИКИ | ACADEMY OF AESTHETICS |
| 10 | МАРУГА | MARUGA |
| 11 | НАКРИДЕРМ | NACRIDERM |
| 12 | ИПСЕН | IPSEN |
| 13 | АЛЛЕРГАН СНГ САРЛ | ALLERGAN |
| 14 | «Л'Ореаль» ЗАО | «L'Oreal» ZAO |
| 15 | ЭМ ДЖИ МЕДИКАЛ | MG MEDICAL |
| 16 | АВАНТАЖ | AVANTAGE |
| 17 | БалансМедЭстетик | BalanceMedesthetic |
| 18 | СИНЕРОН / КАНДЕЛА | SYNERON / CANDELA |
| 19 | ФИЛОРГА | FILORGA |
| 20 | АЛЪЯНС-КОСМЕТИК | ALLIANCE-KOSMETIK |
| 21 | ДЖАПАН ЭСТЕТИК | JAPAN ESTHETIC |
| 22 | АЙ СИ ДЖИ (Интернешнл Косметик Групп) | ICG (International Cosmetic Group) |
| 23 | «НикОль-СПб» ООО | «NickOl-SPB» Ltd. |
| 24 | НМТС | NMTC INTERNATIONAL |
| 25 | «ЛАБИТЭ» ООО | LABITE, Ltd. |
| 26 | НИКЕ - МЕД | NIKE - MED |
| 27 | ДИОНА | DIONA |
| 28 | РЭДИ | REDY |
| 29 | ЭНДИМЕД | ENDYMED |
| 30 | МЕЗОФАРМ | MESOPHARM |
| 31 | МЕДИННОВАЦИИ | MEDINNOVATION |
| 31 | ИННОВАЦИЯ | INNOVATION |
| 32 | ТРЕЙД-ЭСТЕТИК | TRADE-ESTETIK |
| 33 | АЛЬФА БЬЮТИ | ALFA BEAUTY |

SPRING THREAD®

ГИБКИЕ И ЭЛАСТИЧНЫЕ
КОСМЕТИЧЕСКИЕ НИТИ

- СУПЕР эластичность
- СУПЕР гибкость
- СУПЕР сила
- СУПЕР фиксация

сделано
во
Франции

Новое звучание нитевого лифтинга проблемных зон

Упругая эластичная нить
исключает
провисание тканей

24 зубца/см
гарантируют надежную фиксацию

Силиконовая оболочка
обеспечивает
оптимальную эластичность

www.clovermed.ru

РЕКЛАМА

 **CLOVERMED**
Комплексные решения для пластической хирургии

Официальный дистрибьютор в России ООО «КЛОВЕРМЕД»
121099, Москва, ул. Новый Арбат, д. 34, стр.1
Тел.: (495) 787-17-72, e-mail: info@clovermed.ru

ВЫСТАВКА
ПО ЭСТЕТИЧЕСКОЙ
МЕДИЦИНЕ

| | | |
|---------------|---|--|
| 34 | ВАЛЛЕКС М | VALLEX M |
| 35 | ЭЛЛМАН-РУС | ELLMAN-RUS |
| 36 | «МЕЛИС» ПРОФЕССИОНАЛЬНАЯ КОСМЕТОЛОГИЯ | «MELIS» PROFESSIONAL COSMETOLOGY |
| 37 | БИО-ОЙЛ | BIO-OIL |
| 38 | ГЕБА | GEBA |
| 39 | ЗЕЛТИК АЭСТЕТИКС ИНК/ | ZETIQ AESTHETICS INC/ |
| 40 | САЙТОН РАША | SCITON-RUSSIA |
| 41 | Санта, Центр профессиональной косметологии | Santa, The center of professional cosmetology |
| 42 | ФЕРМЕНКОЛ | FERMENCOL |
| 43 | ЮМЕТЕКС ЭСТЕТИКС | UMETEX AESTHETICS |
| 44 | «Индукерн-Рус» ООО | Indukern-Rus |
| 45 | ФАРМЕКС СРЛ | PHARMEX SRL |
| 46 | ВЕНУС КОНЦЕПТ | VENUS CONCEPT |
| МИНИСТЕНДЫ | | |
| 1и | ФАРМ БСК | FARM BSK |
| 2и | КОСМЕТИК ИНТЕРНЭШНЛ | KOSMETIK INTERNATIONAL |
| 3и | ЖУРНАЛ «АНТИ ЭЙДЖ» | ANTI AGE MAGAZINE |
| 4и | СИБЕЛЛЬ | SIBELL |
| 5и | МЕДИ СПА ТЕХНОЛОДЖИ | MEDI SPA TECHNOLOGY |
| 6и | АРОМА-СТИЛЬ | AROMA-STYLE |
| 7и | «Старая Крепость» ЭКСПОМЕДИАГРУППА | STARAYA KREPOST EXPOMEDIAGROUP |
| 8и | ПРОМЕДТЕК | PROMEDTEC |
| 9и | «КОСМЕТИКА И МЕДИЦИНА» ИД | COSMETICS & MEDICINE PUBLISHING HOUSE |
| 10и | ОБЛИК ESTHETIC GUIDE | OBLIK ESTHETIC GUIDE |
| 11и | ЖУРНАЛ «СОВЕРШЕНСТВО PROF1» | SOVERSHENSTVO PROF1 |
| 12и | ВИТАНТА / НЕТИЗ | VITANTA / NETIZ |
| 13и | КВАРЦ - ZERONA | KVARZ - ZERONA |
| 14и | Кафедра пластической хирургии ПСПбГМУ имени академика И.П. Павлова | Department of plastic surgery of Pavlov state medical university |
| РАБОЧИЕ МЕСТА | | |
| 1с | ДОКТОР КИМ | DR. KIM |
| 2с | АЛМЕДМ | ALMEDM |
| 3с | ГЛОБАЛ МЕДИКАЛ ПРОДАКТС СПБ | GLOBAL MEDICAL PRODUCTS SPB |
| 4с | ЭСТЕТИК ПОЙНТ | ESTHETICS POINT |
| 5с | МЭЙНКЕА | MAINCARE |
| 6с | ПЛАЗМОЛИФТИНГ | PLASMOLIFTING |

Нити **Spring Thread**
для безоперационной
подтяжки лица и тела



Biodermis —
лечение шрамов и келлоидных рубцов

Pro-Sil и **Xeragel**
идеальны для нанесения
в труднодоступных местах и на лице





Имплантаты Mentor
для реконструктивной
хирургии груди

Имплантаты Mentor
для эстетической
хирургии груди

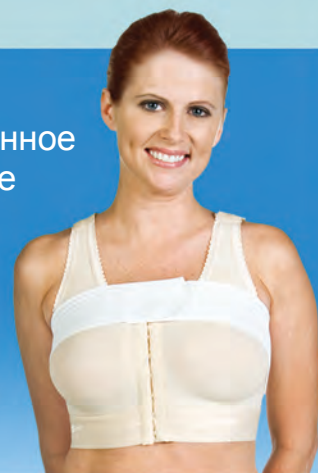


Канюли Mentor
для липосакции
и липофилинга



Рукав Keller Funnel –
бесконтактная техника
установки грудных
имплантатов

Marena
послеоперационное
компрессионное
белье



Medpor
челюстно-лицевые
имплантаты

Endotine –
ультратонкие пластины
и фиксаторы для подтяжки лица

Официальный дистрибьютор в России ООО «Кloverмед». 121099, г. Москва, ул. Новый Арбат, д. 34, стр. 1, офис 501

+7 (495) 787-17-72, +8 (800) 770-03-03, www.clovermed.ru

www.clovermed.ru

НАУЧНЫЕ ПАРТНЕРЫ



КАФЕДРА ПЛАСТИЧЕСКОЙ ХИРУРГИИ ПСПбГМУ ИМ. АКАДЕМИКА И.П. ПАВЛОВА

DEPARTMENT OF PLASTIC SURGERY OF PAVLOV STATE MEDICAL UNIVERSITY

Россия, г. Санкт-Петербург,
ул. Льва Толстого, д. 6-8
Телефон: +7 (901) 972-20-36
E-mail: info@1medplastika.com
Сайт: www.1medplastika.com

Кафедра пластической хирургии ПСПбГМУ имени академика И.П. Павлова проводит обучение:

- На цикле профессиональной переподготовки по специальности «Пластическая хирургия». Срок обучения 576 часов.

Выдача сертификата «Пластическая хирургия».

- На цикле общего усовершенствования «Раны и раневая инфекция. Современные способы лечения ран и основы пластической хирургии». Срок обучения 216 часов.

Продление сертификата «Общая хирургия».

Обучение проводится на бюджетной основе.

- На цикле «Пластическая хирургия лица и шеи».

Срок обучения 144 часа. *Продление сертификата «Пластическая хирургия».*

- На цикле «Пластическая хирургия туловища и конечностей».

Срок обучения 144 часа.

Продление сертификата «Пластическая хирургия».

Обучение в ординатуре по специальности «Пластическая хирургия». Срок обучения 2 года. *Выдача сертификата «Пластическая хирургия».*



КАФЕДРА ПЛАСТИЧЕСКОЙ И РЕКОНСТРУКТИВНОЙ ХИРУРГИИ, КОСМЕТОЛОГИИ И КЛЕТОЧНЫХ ТЕХНОЛОГИЙ ФДПО РНИМУ ИМЕНИ Н.И. ПИРОГОВА

119021, Россия, г. Москва,
ул. Россолимо, д. 14
Телефон: +7 (499) 245-73-88
Факс: +7 (499) 245-73-88
E-mail: plastickafedra@gmail.com
Сайт: www.plastickafedra.com

Кафедра пластической и реконструктивной хирургии, косметологии и клеточных технологий ФДПО РНИМУ имени И.Н. Пирогова проводит обучение:

- На цикле повышения квалификации по специальности «Пластическая хирургия». Срок обучения 720 часов, на бюджетной и внебюджетной основе.

Выдача сертификата «Пластическая хирургия».

- На цикле повышения квалификации по специальности «Косметология». Срок обучения 576 часов, на внебюджетной основе.

Выдача сертификата «Косметология».

- На цикле повышения квалификации «Актуальные вопросы пластической хирургии». Срок обучения 288 часов, на бюджетной и внебюджетной основе.

Продление сертификата «Пластическая хирургия».

- На цикле повышения квалификации «Пластическая хирургия молочных желез». Срок обучения 144 часа, на бюджетной и внебюджетной основе.

Выдача сертификата установленного образца.

- На цикле повышения квалификации «Малоинвазивные методы в пластической хирургии». Срок обучения 144 часа, на бюджетной и внебюджетной основе.

Выдача сертификата установленного образца.

Обучение в ординатуре по специальности «Пластическая хирургия». Срок обучения 2 года, на внебюджетной основе.

Выдача сертификата «Пластическая хирургия».

ЭКСПОНЕНТЫ



Комплексные решения для пластической хирургии

ООО «КЛОВАРМЕД» / CLOVERMED

СТЕНД 1Х

Компания «КЛОВАРМЕД»

121099, Россия, г. Москва,

ул. Новый Арбат, д.34, стр.1, офис 501

Телефон: +7 (495) 787-17-72

Компания «КЛОВАРМЕД СЕВЕРО-ЗАПАД»

Россия, г. Санкт-Петербург,

ул. Марата, д. 47-49, литера А, офис С205

Телефон: +7 (812) 67-46-18, 677-46-19

Сайт: www.clovermed.ru

E-mail: info@clovermed.ru

Представляемые бренды: MENTOR, PAL LipoSculptor, SPRING THREAD, ENDOTINE, BIODERMIS, KELLER FUNNEL, MARENA, MEDPOR

Компания «КЛОВАРМЕД» существует на российском рынке более 15 лет. Философия компании – инновации, надежность и максимальная гарантия качества, позволили занять ей прочную позицию на рынке профессиональных средств для эстетической медицины и пластической хирургии.

«КЛОВАРМЕД» – эксклюзивный дистрибьютор американской компании MENTOR (США), признанного лидера в области производства продукции для эстетической медицины (имплантаты молочной железы для пластической и реконструктивной хирургии).

Среди других брендов, которые представляет компания:

- PAL LipoSculptor (США) – аппарат для вибрационной липосакции, позволяющий выделить максимальное количество жизнеспособных жировых клеток, пригодных для липофилинга. Аппарат идеален в работе с фиброзными тканями, сокращает время проведения процедуры и уменьшает период реабилитации пациента.
- SPRING THREAD (Франция) – упругая эластичная нить для безоперационной подтяжки и коррекции асимметрии лица и тела. Нитевой лифтинг эластичными нитями Spring Thread является прекрасной альтернативой хирургической подтяжке лица.
- ENDOTINE (США) – биодеградируемые мини-фиксаторы тканей для каждой зоны лица: области лба, надбровной области, средней зоны и нижней части лица.
- BIODERMIS (США) – линия силиконовых средств для лечения шрамов и келоидных рубцов.
- KELLER FUNNEL (США) – устройство для бесконтактной техники установки грудных имплантатов. Изделие позволяет минимизировать величину разреза тканей, сокращает время операции и длительность реабилитационного периода.
- MARENA (США) – компрессионное послеоперационное белье, созданное по уникальной технологии. Обеспечивает оптимальную компрессию и максимальный комфорт для пациента после пластических операций.
- MEDPOR (США) – имплантаты для челюстно-лицевой хирургии из пористого биосовместимого полиэтилена MEDPOR. Это широкая линейка протезов для реконструктивных и аугментационных операций. Благодаря структуре сообщающихся всенаправленных пор происходит врастание сосудисто-волокнистых структур и интеграция с тканью реципиентом.



ПАКТ-Мед Сервис

ООО «ПАКТ – МЕД СЕРВИС» / PAKT-MED SERVICE
СТЕНД 4Х

Россия, г. Челябинск,

ул. Пушкина, 12

Телефон: +7 (351) 266-08-08

Факс: +7 (351) 266-08-08

E-mail: paktms@chel.surnet.ru

Сайт: www.paktms.ru

Торговая компания.

VOE (Испания), PROFESSIONAL (Пакистан), 3М (США)



ООО НПФ «ХЭЛП»

420133, г. Казань ул. Гаврилова, д.1

Телефон: +7 (843) 527-46-20, 527-46-21, 296-67-37

Факс: +7 (843) 527-46-21

Сайт: www.helpkazan.ru

E-mail: helpkzn@yandex.ru

ООО НПФ «ХЭЛП». Год основания – 1992. Разработка и производство хирургических инструментов из титана и нерж. стали для пластической, челюстно-лицевой хирургии и оториноларингологии.

ООО НПФ «ХЭЛП» в своей деятельности придерживается стремления производить высококачественные инструменты, обеспечивая при этом умеренный уровень цен на них.



МОТИВА / MOTIVA

СТЕНД 2Х

Establishment Labs

Coyol Free Zone, Alajuela, Costa Rica

Motiva USA

712 Fifth Avenue, 14th Floor, New York, NY 10019-4108, USA

Сайт: www.amedesta.ru

E-mail: info@amedesta.ru

Компания разрабатывает и производит самые современные импланты молочной железы.

Имеет Дистрибуторский центр в Бельгии, офис в США, самое современное на сегодняшний день производство расположено Коста-Рике.

Эксклюзивный дистрибутор в России – Компания «Амедеста».



ЭКСПОНЕНТЫ



**ПОЛИТЕХ ХЭЛС & АЕСТЕТИКС ГМБХ /
POLYTECH HEALTH & AESTHETICS GMBH
СТЕНД 3Х**

119146, Россия, г. Москва,
1-ая Фрунзенская ул., 3А, стр.1,
Телефон: +7 (499) 918-77-70
Факс: +7 (499) 918-77-70
E-mail: info@bmatrix.ru
Сайт: www.polytechhealth.com, www.bmatrix

Эксклюзивный дистрибьютор в России ООО «Бьюти Матрикс»

Компания «POLYTECH Health & Aesthetics GmbH» (Германия) – ведущий европейский производитель медицинских изделий, представляющий полный спектр продукции для пластической и реконструктивной хирургии.

На сегодняшний день POLYTECH является единственной компанией в мире среди производителей имплантатов, которая обладает самым широким спектром продукции, позволяющей удовлетворить потребности самых требовательных специалистов и их пациентов.

POLYTECH Health & Aesthetics GmbH – это:

- Обширное портфолио имплантатов молочной железы и для контурной пластики тела;
- Более 1500 моделей грудных имплантатов, которые исполнены в 3 типах поверхностей, 4 формах, 4 типах профилей (низкий, средний, высокий, сверхвысокий);
- Имплантаты с макротекстурированной POLYtxt®, микротекстурированной MESMO® sensitive поверхностью и поверхностью из микрополиуретановой пены Microthane®;
- Имплантаты с поверхностью Microthane® – «золотой стандарт» для реконструктивной хирургии;
- 10 летняя гарантия на имплантаты Microthane® от ротации и возникновения капсулярной контрактуры;
- Двугелевые имплантаты DiagonGel 4Two – уникальные имплантаты для создания девственной формы груди;
- Программа «Custom Made Implants» – производство имплантатов по индивидуальному заказу;
- Имплантаты для контурной пластики тела – имплантаты голени, ягодичные, пекторальные, тестикулярные;
- Эспандеры молочной железы и тканевые эспандеры;

Все имплантаты производятся исключительно вручную в г. Дибург (Германия) на современном заводе и в соответствии с самыми высокими стандартами качества;

Программа «Имплантаты Высочайшего Качества» – пожизненная гарантия для пациентов на разрыв имплантата;

Практические семинары и мастер-классы в лучших клиниках мира по пластической и реконструктивной хирургии для повышения квалификации хирургов.



МЕНТОР / MENTOR

Представительство Ментор в России, ООО Джонсон&Джонсон
121614, Россия, Москва
ул. Крылатская, 17, строение 3
Тел.: +7 (495) 580-77-77
Факс: +7 (495) 580-78-78
www.mentorwwllc.com

Компания Mentor, крупнейший производитель изделий медицинского назначения, была основана в 1969 году. В настоящее время продукция компании поставляется более чем в 100 стран по всему миру.

Штат сотрудников превышает 2000 человек.

Компания производит широкий спектр высококачественных имплантатов молочной железы, заполненных силиконовым гелем, которые используются для эстетической и реконструктивной хирургии.

Высочайшее качество и безопасность – визитная карточка нашей продукции, отвечающей самым высоким требованиям.

Инновационный подход и использование последних достижений современной науки – на этих принципах основана стратегия нашей компании.

Мы предлагаем уникальный ассортимент продуктов, инструментов и услуг, самого высокого качества. Они призваны повысить удовлетворенность пациентов, сокращать число осложнений и способствовать профессиональному развитию хирургов.

ICTPS

International Course-Training
for Plastic Surgeons

**ОПЫТ ОТ МИРОВЫХ ЭКСПЕРТОВ –
ВЫБОР ПРОФЕССИОНАЛОВ!**

БЛОКНОТ ДЛЯ ЗАПИСЕЙ



ГЕНЕРАЛЬНЫЙ СПОНСОР



Комплексные решения для пластической хирургии

СПОНСОРЫ



НАУЧНЫЕ ПАРТНЕРЫ



ОРГАНИЗАТОР «БИО Концепт»



BIODERMIS™

Уменьшение шрамов и келоидных рубцов

Пластины Epi-Derm для коррекции шрамов на большой поверхности



Силиконовый карандаш **Pro-Sil**

Победитель Премии MyFaceMyBody 2013
в номинации «Лучший препарат для домашнего использования»

Коррекция рубцов после пластики груди



Пластины
Gel Areopexy
Mastopexy form
Areola circles

Уменьшение отеков после операции



Пластины
Epifoam



Идеальны
для нанесения
в труднодоступных
местах и на лице



Силиконовый гель **Xeragel**

ICTPS

International Course-Training
for Plastic Surgeons

ДЛЯ ЗАМЕТОК

ICTPS

International Course-Training
for Plastic Surgeons

ДЛЯ ЗАМЕТОК

ICTPS

International Course-Training
for Plastic Surgeons

ДЛЯ ЗАМЕТОК

ICTPS

International Course-Training
for Plastic Surgeons

ДЛЯ ЗАМЕТОК

ICTPS

International Course-Training
for Plastic Surgeons

ДЛЯ ЗАМЕТОК

ICTPS

International Course-Training
for Plastic Surgeons

ДЛЯ ЗАМЕТОК

ICTPS

International Course-Training
for Plastic Surgeons

ДЛЯ ЗАМЕТОК

ICTPS

International Course-Training
for Plastic Surgeons

ДЛЯ ЗАМЕТОК

ICTPS

International Course-Training
for Plastic Surgeons

ДЛЯ ЗАМЕТОК

AX3
TECHNOLOGIES

Современные технологии
3D-моделирования

 Motivalmagine™

AX3
TECHNOLOGIES

РЕКЛАМА

 Motivalmagine™

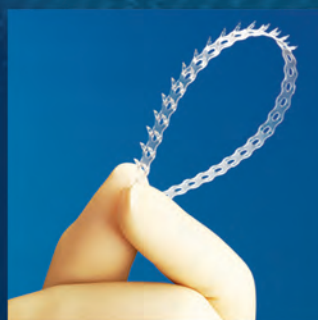
Передовые технологии в моделировании лица и тела

•• ENDOTINE –

биосовместимые имплантаты для фиксации мягких тканей лица


mini-фиксаторы для верхней, средней и нижней зон лица

- > Биосовместимый рассасывающийся материал
- > Коррекция результата во время операции
- > Быстрая установка
- > После установки Endotine – естественный результат с четким контуром лица



•• PAL LipoSculptor –

аппарат для вибрационной липосакции

- > Единственный в мире липосактор вибрационного действия (снижает объем физических усилий врача)
- > Идеален в работе с фиброзными тканями
- > Максимальное количество жизнеспособных жировых клеток, пригодных для липофилинга
- >  времени на процедуру
- > 4 канюли в комплекте
- > Адаптер Luer-Lock позволяет использовать канюли системы PAL различных производителей

NEW 2016!



CLOVERMED

Комплексные решения для пластической хирургии

Официальный дистрибьютор в России ООО «Кloverмед»

+7 (495) 787-17-72, +8 (800) 770-03-03, www.clovermed.ru